

Trial Report
Lube-Clean T30
 (น้ำยาล้างคราบสนิม T30)

Customer : Ki (Thailand) Co., Ltd.
 Address : Chonburi , 20230
 Contact : Mr.Itthipol Apiyangkool
 Product : Lube-Clean T30
 Date : 22 June 2018

ขั้นตอนการในการทดลอง

1. เตรียมชิ้นงานที่เป็นปัญหาสนิม

a. Turbine



b. Cover Oil Pump



2. เตรียมน้ำยาสำหรับการทดลอง Lube-Clean T30 จำนวน 1 ลิตร



3. ผสมน้ำยาล้างคราบสนิมกับน้ำในอัตราส่วน 1 : 4 เพื่อลดอัตราส่วนความเข้มข้นลง และขัดสนิมออกเบาๆ



4. ล้างชิ้นงานออกก่อน 2 ครั้ง ด้วยน้ำ RO



5. ชุบชิ้นงานด้วยน้ำมันป้องกันสนิม เพื่อป้องกันการเกิดสนิม



สรุปผลการทดลอง

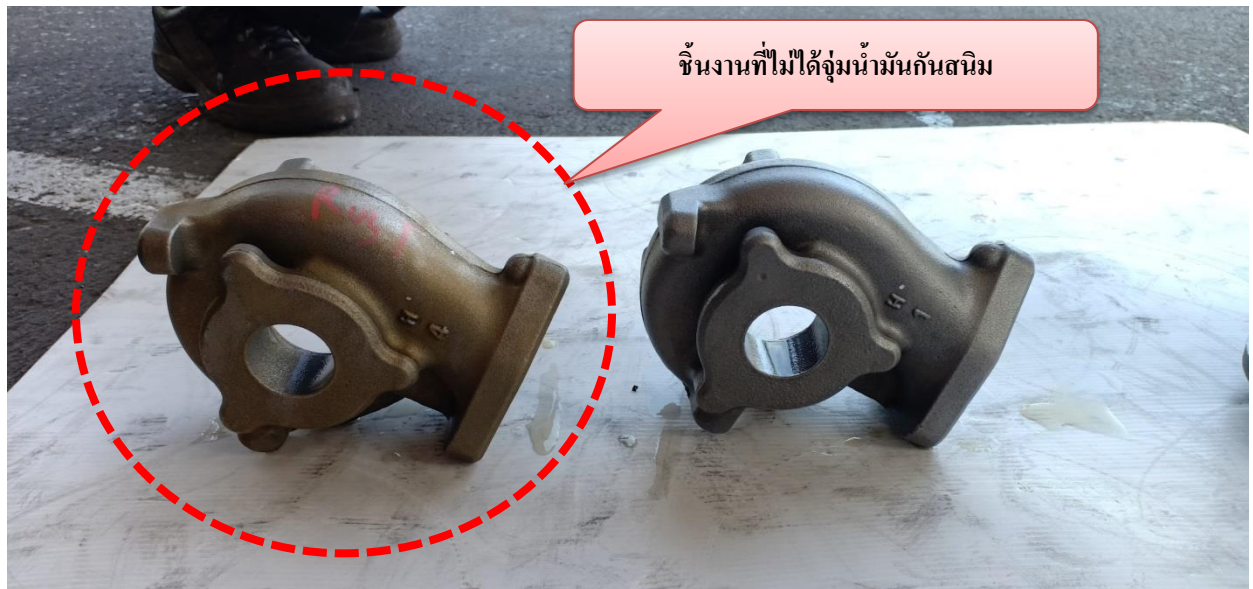
น้ำยาล้างคราบสนิม Lube-Clean T30

| Before | After |
|--------|-------|
| | |
| | |
| | |
| | |
| | |

Case Study

กรณีที่ไม้ได้ล้างคราบของน้ำยาออกด้วยน้ำ RO หลังจากขัดชิ้นงานแล้ว จะเกิดปัญหาคราบดำขึ้นบนผิวชิ้นงาน และหลังจากล้างชิ้นงานด้วยน้ำแล้วจะต้องรีบจุ่มกันสนิมทุกครั้ง **หากไม่มีการจุ่มน้ำมันกันสนิมชิ้นงาน** จะกลับมาเกิดคราบเหลืองอีกครั้ง

สาเหตุเกิดจาก เคมีที่ของน้ำยาล้างคราบสนิมติดอยู่กับชิ้นงาน และเกิดจากการใช้งานที่ผิดวิธี

**วิธีการใช้น้ำยา Lube-Clean T30 อย่างถูกต้อง**

1. ผสมน้ำยาให้เข้ากับน้ำ ตามอัตราส่วนที่จะใช้โดยคาดการณ์จากคราบสนิมที่เกิดขึ้น
2. ใช้อุปกรณ์ช่วยขัดชิ้นงาน เช่น แปรงทองเหลือง สก็อตไบรท์ ผ้าขัด ฯลฯ
3. หลังจากขัดชิ้นงานเสร็จให้รีบล้างชิ้นงานด้วยน้ำ RO จำนวน 2 ครั้ง
4. นำชิ้นงานจุ่มน้ำมันกันสนิม 2 ครั้ง เพื่อ
 - (1) ไล่น้ำออกจากชิ้นงานให้หมด
 - (2) เพื่อเคลือบผิวชิ้นงานให้สามารถป้องกันสนิมได้

Report By : Natdarat Jaichuang

Date : 09 July 2018